

# SAVAGE A40

## Professioneller Automatikschweißhelm



Der SAVAGE A40 wurde entwickelt, um die Anforderungen einer Vielzahl von Schweißern zu erfüllen: eine leichtgewichtige Hightech-Helmschale und Schutz vor Hitze, Funken und Spritzern. Die Vorsatzscheibe nutzt die neueste ADF-Technologie und die True-Colour-Funktion, um eine ausgezeichnete optische Qualität mit absolut klarer Sicht zu bieten. Der Helm SAVAGE A40 bietet sowohl Gelegenheitschweißern als auch Wartungs- und Fertigungsschweißern bis hin zu professionellen Schweißern ein Höchstmaß an Funktionalität, Performance und Komfort.

- Externes Einstellen der Abdunklung von DIN 9 bis DIN 13 und eine optische Klasse von 1/1/1/2 Verzögerung und Empfindlichkeit von innen einstellbar.
- Schnelles Ansprechen der automatischen Abdunklung durch vier Lichtbogensensoren.
- Großer Sichtbereich von 100 x 50 mm (3,93 x 1,96 in) mit erweitertem Blickfeld und verbesserter räumlicher Wahrnehmung.
- Justierbare Empfindlichkeitssteuerung für das WIG-Schweißen im Niedrigamperebereich zur besseren Anpassung an dunkleres Bogenlicht.
- Der Schweißer kann die Verzögerung einstellen, wie lange die Scheibe nach dem Lichtbogenstopp abgedunkelt bleiben soll. Beim Heftschweißen kann eine kurze Verzögerung Zeitgewinne bringen, beim Schweißen im Hochamperebereich ist eine längere Verzögerung hilfreich.
- Externe Taste zur Aktivierung des Schleifmodus Schleifmodus mit Abdunklungsstufe 4.
- Klarere Sicht und deutlichere Farbabgrenzungen durch True Color.

### Schweißverfahren

- Autogenschneiden
- Plasmaschneiden
- Schleifen
- Schweißen: GMAW (MIG/MAG)
- Schweißen: GTAW (WIG)
- Schweißen: PAW (Plasma-Lichtbogenschweißen)
- Schweißen: SMAW/E-HAND (Stab)

Weitere Informationen erhalten Sie unter [esab.com](http://esab.com).

# SAVAGE A40

## Spezifikationen

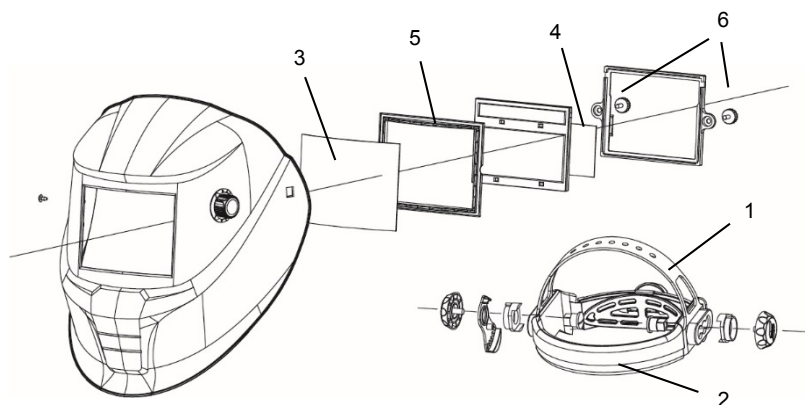
Kassettenabmessungen	110 x 90 x 7,8 mm (4,33 x 3,54 x 0,3 in)
Sichtbereich	100 x 50 mm (3,93 x 1,96 in)
Scheibenabdunkelung	DIN 4, 9-13, automatisch
Stromquelle	Solarzelle, kein Batteriewechsel, Alarm bei niedrigem Ladestand
Sensoren	4
Reaktionszeit von dunkel zu hell	0,1–0,9 Sekunden
Schaltzeit bei 23°C	0,07 Millisekunden
Klassifikation	1/1/1/2
Normen	CE EN379 sowie EN175, ANSI, CSA und AS/NZS
Gewicht	500 g (1,1 lbs.)

## Bestellinformationen

Savage A40 9-13, schwarz	0700000480
Savage A40 9-13, gelb	0700000481

## Verschleiß- und Ersatzteile

1	Kopfgeschirr	0700000483
2	Schweißband	0700000414
3	Vorsatzscheibe außen	0700000010
4	Vorsatzscheibe innen	0700000482
5	ADF-Gestell	0700000418
6	Scheibenhaltung mit Schraube	0700000419
	Vergrößerungsscheibe, +1,0 Dioptrien	0700000084
	Vergrößerungsscheibe, +1,5 Dioptrien	0700000085
	Vergrößerungsscheibe, +2,0 Dioptrien	0700000086
	Vergrößerungsscheibe, +2,5 Dioptrien	0700000087
	Brustschutz aus Leder	0700000062
	Kopf-/Halsschutz aus Leder	0700000063
	Probanhaube	0000593269



ESAB / esab.com

